

As-Built Modeling システム

A-BUシリーズ

エーバップ



エーバウズ



A-BUP プラント配管群 3次元モデリングツール

プラント配管群3次元モデリングツール

01

A-BUPは写真計測技術を使用した3次元プラントモデリングシステムです。

02

A-BUPは従来の計測技術では作成が困難であった配管群を簡単な手法により再現させることができます。

03

配管の直径、長さ、勾配が簡単に計測。

04

任意の2点間距離計測、オブジェクト間の最短距離計測
バルブ等のCADファイルライブラリをインポートする事が可能

05

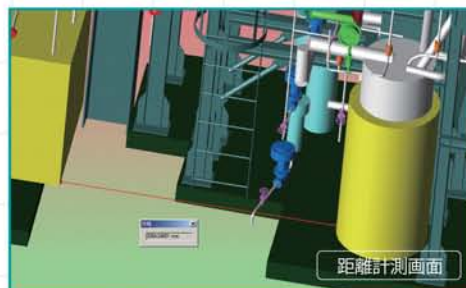
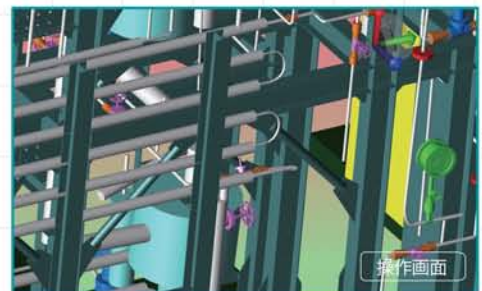
豊富なCADファイルエクスポート機能により、お手持ちのCADでのシミュレーションや図面化に役立てます。

06

必要機材はデジタルカメラのみ。現場での作業時間短縮だけでなく、ラインの稼動を維持したまま写真撮影を行い、机上でのデータ作成が可能。

A-BUPの機能

- * 円柱、曲円柱、溶接ライン、直方体、長方形、H鋼、L鋼(山形鋼、アングル)、たわんだ配管、T管、三角パッチを機能的に作成、配置
- * 壁の作成
- * CAD作成データインポート、フィッティング
- * CADファイルエクスポート
- * 距離計測(3次元ビュー上、写真上)
- * 複数プロジェクト統合機能
- * 統合後の複数プロジェクト編集機能
- * 1000枚までの画像解析(統合後)
- * 特徴点入力によるカメラ位置解析
- * 直線入力によるカメラ位置解析の最適化
- * 画像補正機能
- * トータルステーションデータ入力による高精度計測
- * マーカー自動認識(オプション)
- * 曲線3次元定義(オプション)



Uniting
of
photograph
measureme
and
solid
modeling

3次元モデル作成ツール

01

A-BUWS は工場レイアウトシミュレーションの際、工作機械等の外形をデジタルカメラから作成するツールです。

02

A-BUWS は写真計測技術により寸法計測が可能です。

03

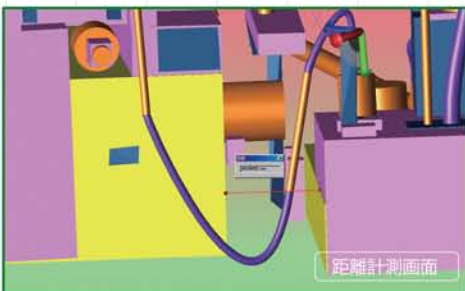
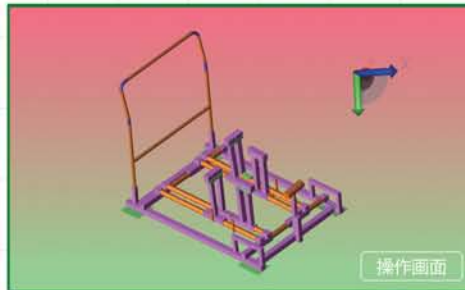
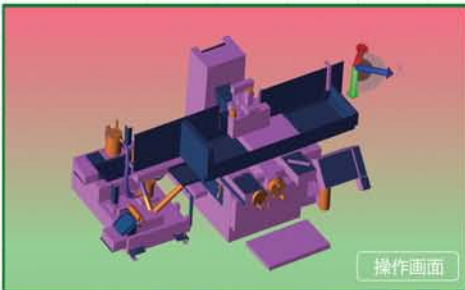
A-BUWS は豊富な CAD ファイルエクスポート機能があり、お手持ちの CAD データをインポート、図面化が出来ます。

04

A-BUWS で必要な機材は市販のデジタルカメラだけで、事前設置等の面倒な作業が必要ありません。

A-BUWS の機能

- * 円柱、曲円柱、溶接ライン、直方体、長方形、H 鋼、L 鋼（山形鋼、アングル）、を機能的に作成、配置
- * 壁の作成
- * CAD 作成データインポート、フィッティング
- * CAD ファイルエクスポート
- * 距離計測（3次元ビュー上、写真上）
- * 64 枚までの画像解析
- * 特徴点入力によるカメラ位置解析
- * 直線入力によるカメラ位置解析の最適化
- * 画像補正機能
- * マーカー自動認識（オプション）
- * 曲線 3 次元定義（オプション）



機械設備 3次元モデル作成ツール

Uniting
of
photograph
measureme
and
solid
modeling

➤ A-BUP/A-BUWS 仕様表

使用環境	対応 OS	Microsoft® WindowsXP Microsoft® Windows 2000 Professional
	パソコン本体	PC/AT (DOS/V) 互換機対応
	メモリ	最低：256MB 以上 推奨：512MB
	ディスプレイ	解像度 1280×1024 以上表示可能なもの
	ソフトウェア付属品	ハードウェアプロテクトキー
復元処理	写真処理枚数	A-BUP1000 枚以下 A-BUWS 64 枚以下
カメラ解析	入力パラメータ	特徴点 (手動・交点・レーザーポインタ・※マーカ自動認識)、 直線、直円柱
	拘束パラメータ	カメラ校正データ、距離拘束、 トータルステーション、座標系設定
インタフェース	画像ウィンドウ	画像補正 (RGB・明度・コントラスト補正)、 形状の表示・非表示、ルーペ機能、補助線表示
	3D ウィンドウ	表示位置指定 (XY 平面、YZ 平面、ZX 平面)、 形状の表示・非表示
	補助機能	元に戻す・やり直す、ショートカットキーのカスタマイズ
入出力	入力	画像 (JPEG・BMP) カメラ校正ファイル (3DM-Calibrator から出力されたカメラファイル) プロジェクトファイル (A-BUP、A-BUWS 専用)
	出力	プロジェクトファイル (A-BUP、A-BUWS 専用) データ出力 (3 次元座標、カメラ位置パラメータ) CAD ファイル (ACIS、※IGES、※CATIA V5)
座標系設定	座標	鉛直上方指定、鉛直下方指定、原点指定、平面指定
計測	距離、角度	任意の 2 点間距離の計測、角度計測
その他の機能	各種機能	画像の 90 度回転機能 プロジェクト・オブジェクトの自動統合機能 (A-BUP)

※オプション設定となっております。

お問い合わせ先

製造元

 **日揮プランテック株式会社**

〒233-8550 横浜市港南区最戸1-13-1
原子力プロジェクト部 プロジェクト3チーム
担当:小橋

TEL:045-743-3370

E-mail:kobashi.0362@plantech.co.jp

URL:http://www.plantech.co.jp

Uniting
of
photograph
measureme
and
solid
modeling